

Unsere Angebote von
MITTWOCH 18.12.24 BIS SAMSTAG 04.01.25



Fleischerei
HORNGACHER
PillerseeTal

ÖFFNUNGSZEITEN IM AKTIONSZEITRAUM:

MO BIS FR 07:00 - 17:00 (feiertags geschlossen)

DI 24.12.24 07:00 - 14:00 / DI 31.12.24 07:00 - 14:00

im Diskontregal

**Raclette- &
 Fonduetasse**

gemischt - Rind, Pute & Schwein
 600g & 1000g Tasse



2,89 /100g

im Diskontregal

Putenschnitzel

geschnitten ca.1kg/Pkg.



11,99 /kg

in Bedienung

gemischter Filetpieß



2,29 /100g

im Diskontregal

2er Kalbswürstel ungebrüht



2,99 /Pkg.

in Bedienung

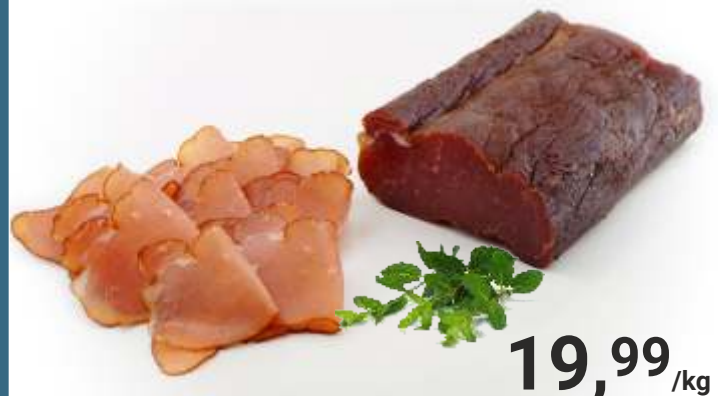
Festtagsaufschnitt mit Schinken



1,99 /100g

im Diskontregal

Rosenspeck ca.350g/Pkg.



19,99 /kg

im Diskontregal

Lachsfilet frisch mit Haut



2,99 /100g

in Bedienung

Preiselbeer Leberpaté



2,79 /100g